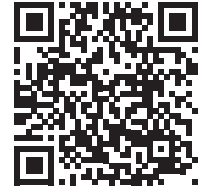


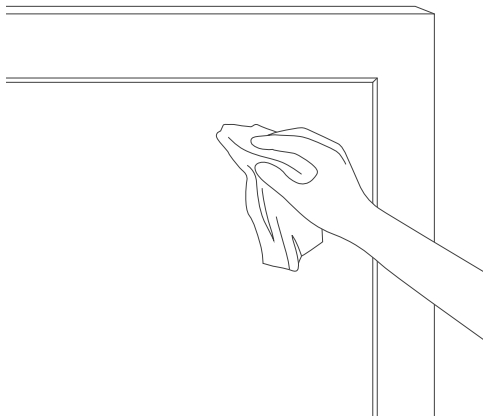
# FENSTERFOLIE

## Montageanleitung (Trockenmethode)

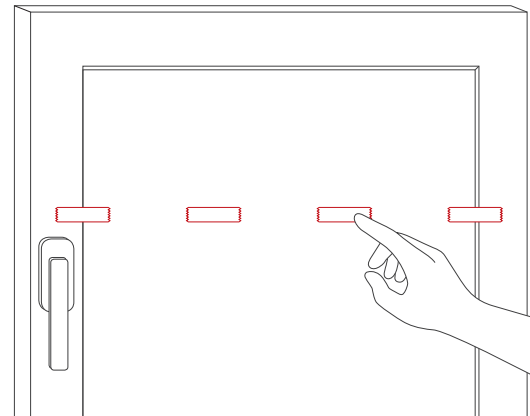


- Spiritus oder Glasreiniger
- fusselfreies Tuch, z. B. Geschirrtuch
- Zollstock
- Stift zum Anzeichnen
- Schere
- Cutter
- Filz- oder Gummirakel (optional)
- Klebeband (optional)
- Lineal (optional)

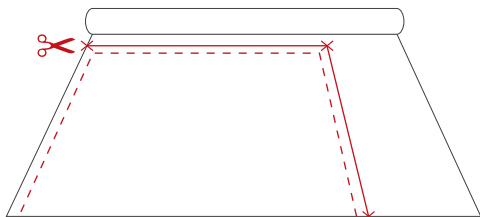
Schnell und einfach Fensterfolie anbringen: Die gewünschte Höhe am Fenster markieren, dann die oberen 5 cm des Trägerpapiers umknicken und die Folie festkleben. Jetzt kann man gut prüfen, ob die Folie gerade sitzt, und Korrekturen sind ohne Probleme möglich. Anschließend Stück für Stück das Trägerpapier abziehen und die Folie feststreichen – fertig!



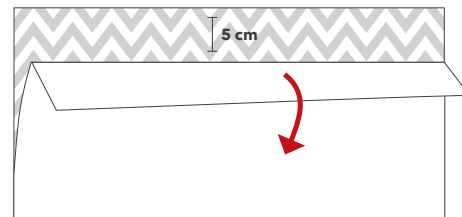
- 1 Vorbereiten der Fensterfläche**  
Den zu beklebenden Bereich der Scheibe mit Glasreiniger oder Spiritus reinigen, sodass die Scheibe staub- und fettfrei ist. Trocknen lassen.



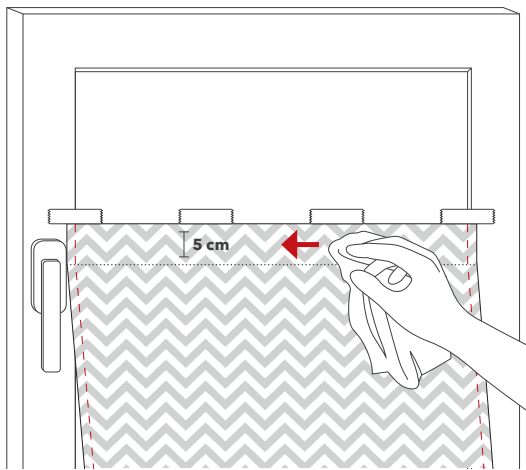
- 2 Zu beklebende Fläche markieren**  
An beiden Seiten des Fensterrahmens mit Stift oder Klebeband den oberen Rand des Klebbereichs markieren als Hilfe für ein gerades, waagrechtes Aufkleben.



- 3 Folie zuschneiden**  
Mit einem Stift die gewünschte Foliengröße auf der Rückseite der Folie anzeichnen. Dabei 2 bis 3 cm Überstand links, rechts und nach unten zum Fensterrahmen hin berücksichtigen. Die Folie zuschneiden.

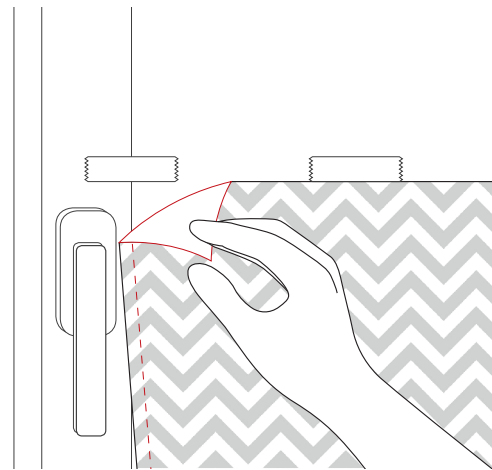


- 4 Folie vorbereiten**  
Das Trägerpapier nun an der oberen Kante ca. 5 cm abziehen und umknicken. Die oberen 5 cm der Klebefolie liegen jetzt frei.



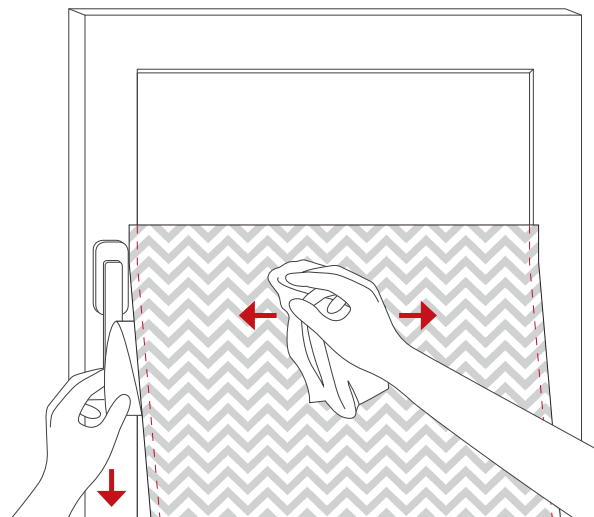
### 5 Folie im oberen Bereich andrücken

Die klebende Seite der freiliegenden oberen 5 cm an der Scheibe in der gewünschten markierten Höhe positionieren und mittig andrücken. Mit Tuch oder Rakel von der Mitte nach außen hin andrücken/feststreichen.



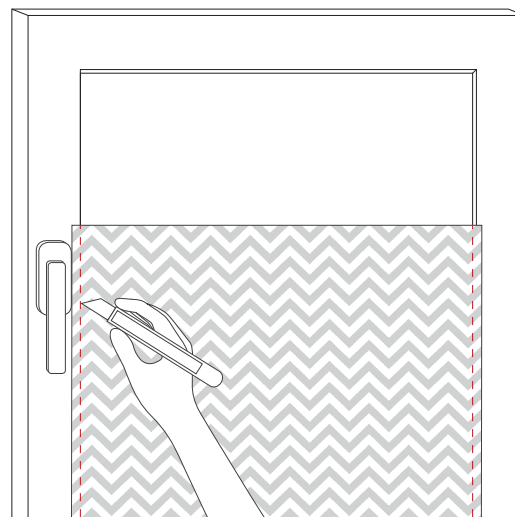
### 6 Zeit für Korrekturen

Bitte einmal prüfen: Ist alles gerade? Stimmt die Höhe? Falls noch etwas geändert werden soll, kann die Folie ohne Probleme wieder abgezogen und neu aufgeklebt werden.



### 7 Folie feststreichen

Das Trägerpapier nun nach und nach von der Folie abziehen. Die Folie dabei mit Tuch oder Rakel jeweils von der Mitte nach außen feststreichen.



### 8 Ränder abschneiden

Die überstehenden Ränder können jetzt mit dem Cutter entfernt werden. Eventuell ein Lineal zur Hilfe nehmen und entlang der Fensterdichtung vorsichtig mit wenig Druck schneiden.

*Achtung: Vorsichtig schneiden, um die Dichtung nicht zu beschädigen.*